

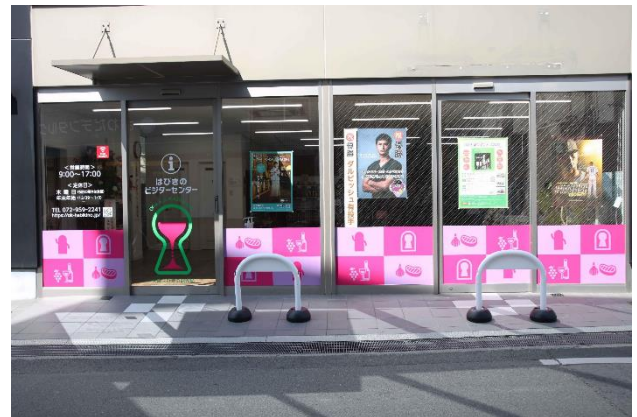
## 羽曳野市での「もずふるレンタサイクル」受け入れ体制が変わります。

### ●貸出について

- ・羽曳野市からはもずふるレンタサイクルの貸出は行いません。  
(シェアサイクル「ハローサイクル」の利用をお勧めします)

### ●返却について

- ・古市駅前駐輪場に代わり、「はびきのビジターセンター」で受け入れを行います。
- ・はびきのビジターセンターへ連絡 (072-959-2241) をお願いします。
- ・利用者様にも、「はびきのビジターセンター」へご返却いただくようお願いください。



#### はびきのビジターセンター

〒583-0852

羽曳野市古市 1 丁目 1 番 21 号

近鉄南大阪線古市駅東出口すぐ

・TEL 072-959-2241

・営業時間 午前 9 時から午後 5 時

・定休日 木曜日および年末年始

(12月29日~1月3日)

※もずふるレンタサイクル返却受入時間

午前 9 時から午後 4 時 30 分まで

## ●ビジターセンター営業時間外の扱いについて

- はびきのビジターセンターが定休日の場合は、お手数ですが当ビル2階の「大阪はびきの観光局」(072-959-2261)までご連絡いただくとともに、利用者様にもその旨お伝えください。



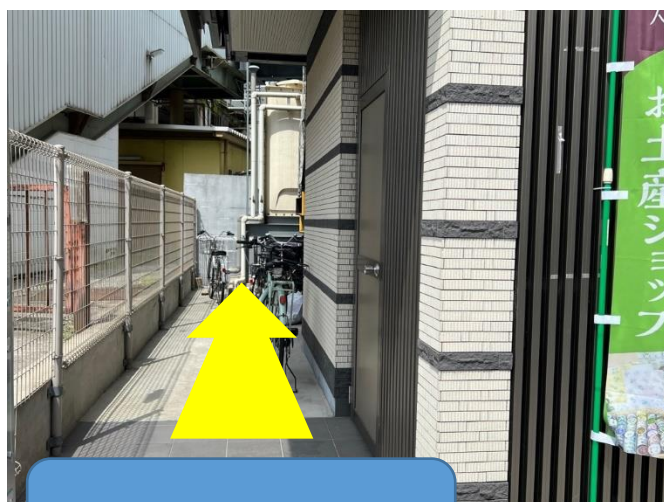
### 大阪はびきの観光局

〒583-0852

羽曳野市古市1丁目1番21号

はびきのビジターセンター上

- TEL 072-959-2261
- 営業時間 午前9時から午後5時30分
- 定休日 土・日曜日および年末年始  
(12月29日~1月3日)



## ●自転車の回収について

- ・ビクターセンターに返却された自転車は、原則その日のうちに羽曳野市役所に移送・保管します。  
自転車をお引取りの際は、羽曳野市役所別館 2 階、文化財・世界遺産室までお越しください。



羽曳野市役所別館 2 階  
教育委員会事務局  
生涯学習部  
文化財・世界遺産室